




**Panel
Dachowy**



Panel dachowy, z uwagi na swój uniwersalny charakter i szeroki wachlarz zastosowań, od lat cieszy się dużą popularnością w budownictwie.

Klasyczny wygląd i nowoczesna forma

Panele dachowe na rąbek stojący to rozwiązanie nawiązujące do tradycyjnego sposobu krycia „na felc”. Potrzeba innowacji sprawiła, że firma Blachotrapez zaprojektowała produkt charakteryzujący się szeregiem udoskonaleń – panel dachowy z rąbkiem stojącym **Retro**. Funkcjonalność, szybkość i prostota montażu zestawione zostały z wyjątkowym wyglądem produktu, który odpowiada najlepszym standardom estetyki.

Połączenie tych cech w jednym produkcie pozwala na duże możliwości w kształtowaniu wizerunku połaci dachowej. W zależności od zaplanowanego efektu można podkreślić tradycyjny styl budowli lub uwypuklić jej nowoczesny charakter. Klasyka i minimalizm w wyglądzie oraz prostolinijna forma sprawiają, że panel dachowy **Retro** doskonale sprawdza się zarówno przy renowacji obiektów zabytkowych, jak i w nowoczesnym budownictwie, a także obiektach sakralnych i użyteczności publicznej. Współczesna architektura korzysta z niego w dwojaki sposób – może pełnić funkcję pokrycia dachowego, ale też stanowić oryginalne wykończenie elewacji, w układzie poziomym i pionowym.



Prosty i szybki montaż, wysoka estetyka pokrycia

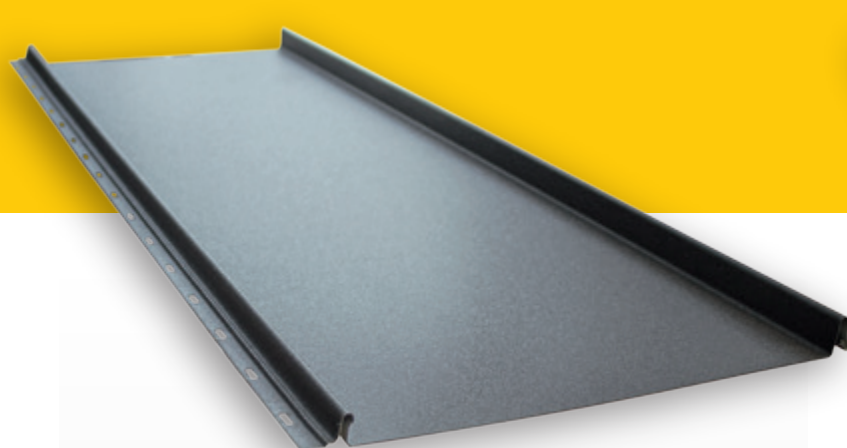
Wyposażenie paneli w zamek zatraskowy pozwala na szybkie i pewne łączenie przy zachowaniu wysokiej szczelności, co daje im przewagę nad blachami z rąbkem podwójnym. Rozmieszczone wzdłuż rąbka otwory montażowe pozwalają na zasłonięcie wkrętów mocujących przez sąsiedni panel, wpływając korzystnie na estetykę pokrycia dachowego. Podwyższona sztywność pozwala na układanie panelu na łątach z pominięciem deskowania połaci. Dodatkowym atutem jest możliwość zastosowania panelu dachowego z systemem Hydrocontrol, który zapewnia skuteczną ochronę przed wilgocią.



BLACHOTRAPEZ oferuje
dwa podstawowe typy paneli:

Panel Retro 25 i Panel Retro 38

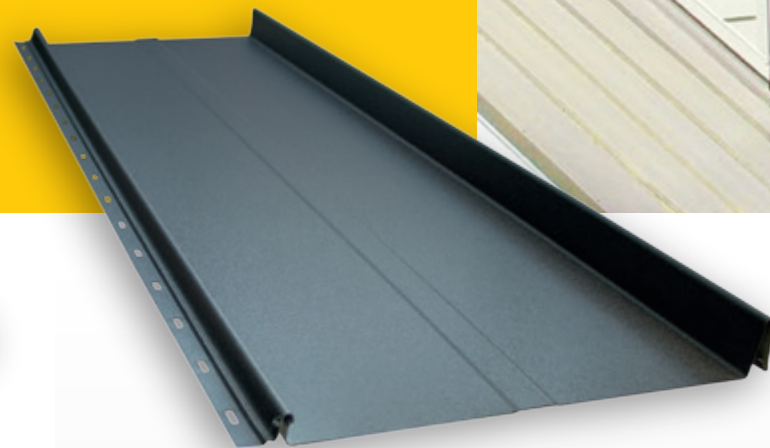
Panele sprawdzają się doskonale przy renowacji obiektów zabytkowych (dworki, kościoły, kamienice), jednocześnie odpowiadając wymogom nowoczesnych form architektonicznych. Ponadto jako blachy dachowe o wyjątkowej trwałości, stanowią atrakcyjną ekonomicznie alternatywę dla innych materiałów pokryciowych wykonanych z blachy.



Cechy produktu:

- trzy wersje szerokości
- dostępność w pełnej palecie kolorystycznej oferowanej przez Blachotrapez
- opcja bez przetłoczeń, z jednym lub dwoma przetłoczeniami
- wysokość rąbka 25 mm

Retro 25



Cechy produktu:

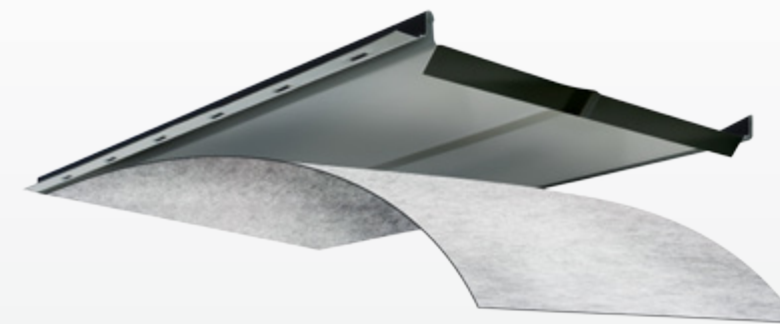
- dwie wersje szerokości
- dostępność w pełnej palecie kolorystycznej oferowanej przez Blachotrapez
- opcja bez przetłoczeń, z jednym lub dwoma przetłoczeniami
- wysokość rąbka 38 mm

Retro 38

Zalety i korzyści stosowania systemu Hydrocontrol:

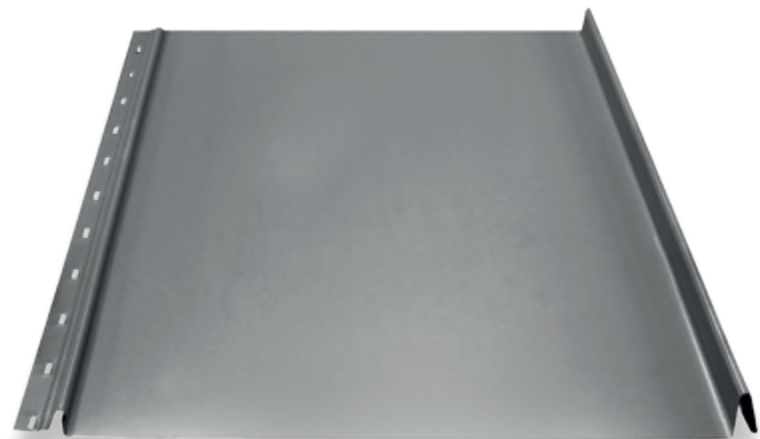
- pochłanianie (absorbpcja) wilgoci, występującej po wewnętrznej stronie pokrycia dachowego, w wyniku skraplania się pary wodnej,
- dodatkowe zabezpieczenie przed korozją, zwłaszcza w budynkach o aktywnym środowisku chemicznym (np. stajnie z żywym inwentarzem),
- wyższa wytrzymałość niż w przypadku standardowych izolacji i barier pary, odporność na uszkodzenia mechaniczne (rozrywanie), nie ulega degradacji,
- łatwość utrzymania w czystości (czyszczenia za pomocą standardowych urządzeń, np. wężem lub myjką ciśnieniową),
- podniesienie poziomu izolacji akustycznej dachu,
- niepalność i odporność na degradację bakteryjną

hydr**o**control

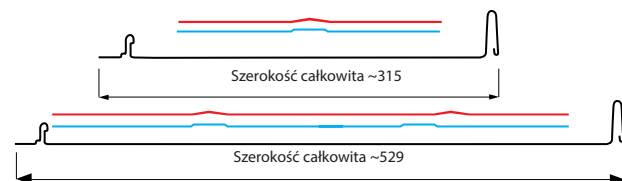




Retro 38



Przetłoczenia (wysokość ~2 mm):
 Przetłoczenie trapezowe szer. 25 mm
 Podwójne przetłoczenie trapezowe szer. 25 mm
 Przetłoczenie stożkowe szer. 25 mm
 Podwójne przetłoczenie stożkowe szer. 25 mm



Wysokość rąbka	38	
Szerokość efektywna	498	284
Szerokość całkowita	~529	~315
Grubość blachy	0,5	
Długość arkusza	max 8 000 min 1 400	

*parametry podane w mm

Kody produktu:

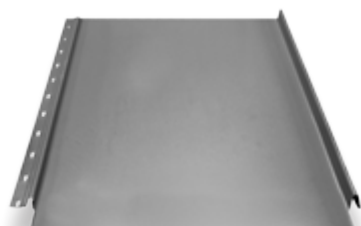
Retro38/315 *opcje:P/W/WZ

Retro38/529 *opcje:P/W/WZ

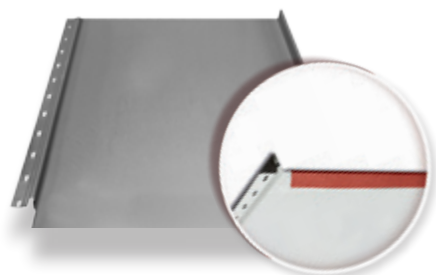
Opcja przetłoczenia - P



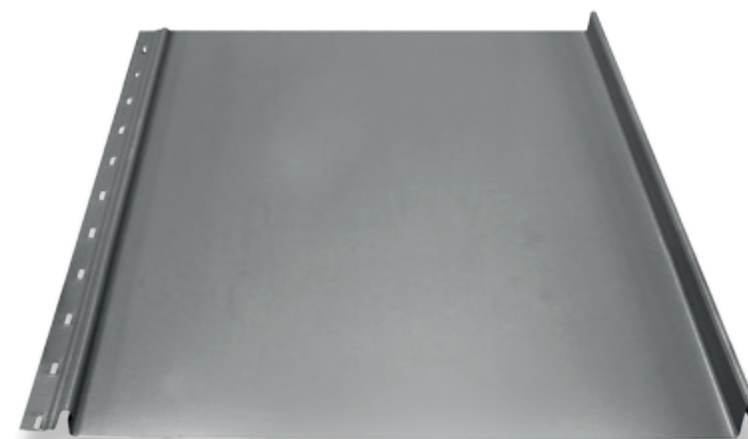
Opcja wycięcia pod zagięcie - W



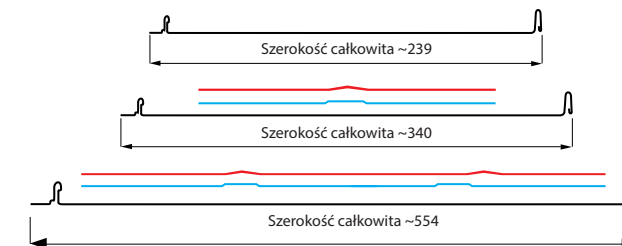
Opcja zagięcia do listwy startowej - WZ



Retro 25



Przetłoczenia (wysokość ~2 mm):
 Przetłoczenie trapezowe szer. 25 mm
 Podwójne przetłoczenie trapezowe szer. 25 mm
 Przetłoczenie stożkowe szer. 25 mm
 Podwójne przetłoczenie stożkowe szer. 25 mm



Wysokość rąbka	25		
Szerokość efektywna	521	309	209
Szerokość całkowita	~554	~340	~239
Grubość blachy	0,5		
Długość arkusza	max 8 000 min 1 400		

*parametry podane w mm

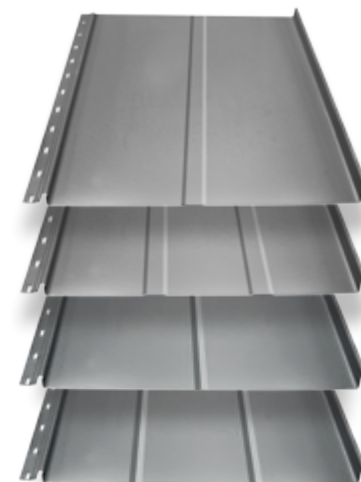
Kody produktu:

Retro25/239 *opcje:W/WZ

Retro25/340 *opcje:P/W/WZ

Retro25/554 *opcje:P/W/WZ

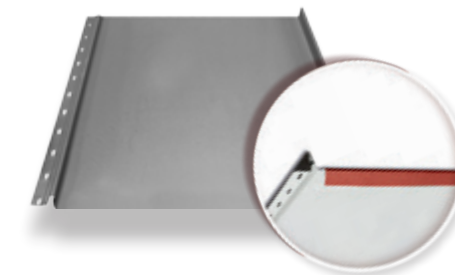
Opcja przetłoczenia - P



Opcja wycięcia pod zagięcie - W



Opcja zagięcia do listwy startowej - WZ





Zdj. Fabryka mebli, hurtownia
JANDREW, Skawa 680A

Kod	wys. rąbka	szer. efekt.	szer. całk.	Grubość blachy	max. dł. arkusza	Opcje		
						P	W	WZ
Retro38/315	38 mm	284 mm	~315 mm	0,5 [mm]	8 000 mm	✓	✓	✓
Retro38/529	38 mm	498 mm	~529 mm	0,5 [mm]	8 000 mm	✓	✓	✓
Retro25/239	25 mm	209 mm	~239 mm	0,5 [mm]	8 000 mm	✗	✓	✓
Retro25/340	25 mm	309 mm	~340 mm	0,5 [mm]	8 000 mm	✓	✓	✓
Retro25/554	25 mm	521 mm	~554 mm	0,5 [mm]	8 000 mm	✓	✓	✓

Zalecenia:

- niedopuszczalne jest stosowanie podczas montażu narzędzi powodujących efekt termiczny
- montaż można rozpocząć od strony lewej lub prawej.
- podczas chodzenia po dachu, zaleca się stosowanie obuwia o czystej i miękkiej powierzchni

Wkręty montażowe

Do montażu paneli dachowych RetroPLUS, Retro 25 i Retro 38, stosuje się wkręty montażowe:
L" 4,2 x 32 mm przy mocowaniu arkuszy do konstrukcji drewnianej



lub
„L"4,2 x 19 mm w przypadku mocowania do stali.



Akcesoria dedykowane

AKCESORIA DEDYKOWANE DLA PANELA DACHOWEGO

Listwa podgąsiorowa

Dobór listwy podgąsiorowej uzależniony jest od rodzaju panela, który wybraliśmy na pokrycie naszego dachu.



LISTWA
PODGĄSIOROWA

PAS RYNNOWY
STARTOWY

Retro 25/239 długość listwy ~ 209 mm
Retro 25/340 długość listwy ~ 309 mm
Retro 25/554 długość listwy ~ 521 mm

Retro 38/315 długość listwy ~ 284 mm
Retro 38/529 długość listwy ~ 498 mm



217



BLACHOTRAPEZ Sp. z o.o.
34-700 Rabka-Zdrój, ul. Kilińskiego 49a
T: +48 18 26 85 200, F: +48 18 26 85 210
biuro@blachotrapez.eu
www.blachotrapez.eu

