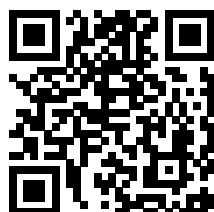




Blachodachówka Germania Simetric



karta
produktu



zeskanuj kod QR
i zobacz model 3D



T: +48 18 26 85 200
F: +48 18 26 85 210



34-700 Rabka-Zdrój
ul. Kilińskiego 49a



biuro@blachotrapez.eu
www.blachotrapez.eu

Ogólne informacje

Dachówki blaszane należą do najczęściej stosowanych pokryć dachowych w budynkach mieszkalnych, sakralnych, gospodarczych oraz użyteczności publicznej. Formowane na wzór klasycznych dachówek, nasze produkty typu GERMANIA, DIAMENT, KINGAS i TALIA łączą w sobie tradycję i nowoczesność. Coraz częściej wybierane są jako trwałe pokrycie, zarówno w nowym budownictwie jak i w renowacji.

W pełni zautomatyzowany proces produkcji umożliwia cięcie blachy na oczekiwaną długość. Dlatego możemy realizować najbardziej nietypowe zamówienia, minimalizując jednocześnie ilość odpadów. Oferujemy dachówki w kilkunastu kolorach z powłoką poliestrową, PLADUR® EcoProtect ThyssenKrupp, Superior HB, aluminium oraz Colorcoat HPS200®Ultra. Najwyższą jakość krycia zapewniają kompletne systemy elementów wykończeniowych, blach płaskich, uszczelnień i mocowań.

Zalety i właściwości

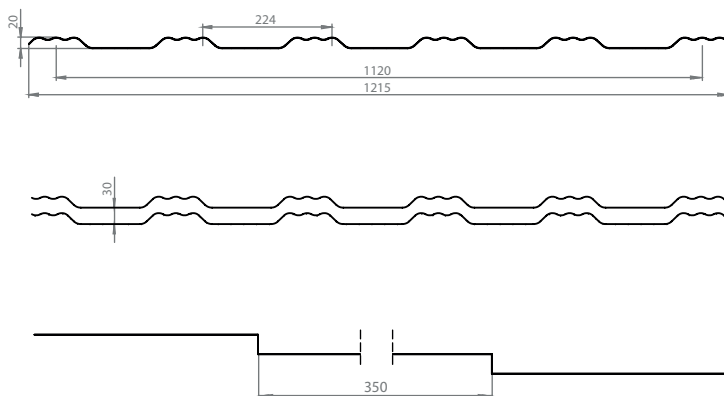
Niewątpliwym atutem dachówki blaszanej jest jej wyjątkowa lekkość. Waga 1m² blachy wynosi ok. 4,5 kg, czyli blisko 10 razy mniej od tradycyjnych dachówek ceramicznych. Lekkie pokrycie nie obciąża nadmiernie i nie narusza konstrukcji całego budynku. Nasze blachodachówki mogą się poszczycić eleganckim wyglądem, trwałością i ekonomią, np. Germania wyróżnia się podwyższonym profilem i unikalnym potrójnym przetłoczeniem. Wzór ten podlega ochronie Urzędu ds. Harmonizacji w ramach rynku wewnętrznego Unii Europejskiej.

Szczegóły techniczne

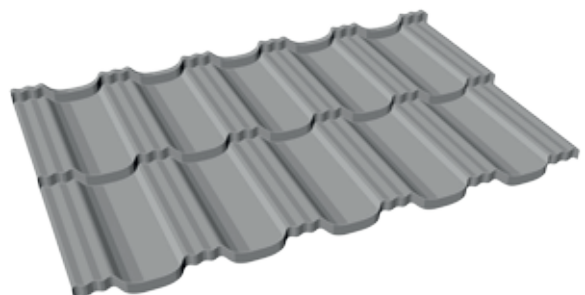
Szerokość całkowita:	~1215 mm	Wysokość profilu:	20 mm
Szerokość krycia rzeczywistego:	1120 mm	Długość modułu dachówki:	350 mm
Grubość blachy stal:	0,5 mm	Minimalna długość arkusza:	720 mm / moduł
Wysokość przetłoczenia uskoku dachówki:	25/30 mm	Maksymalna długość arkusza:	5 970 mm
Długość fali:	224 mm		

Germania Simetric - wymiary, przekrój poprzeczny i wzdłużny.

Nasze blachodachówki sprawiają, że Twój dach będzie nie tylko piękny, ale także wyjątkowo trwały i praktyczny.



Germania
simetric





Zastosowanie

Stalowe blachy dachówkowe, dostarczane w formie gotowych elementów, stosowane są do pokryć dachów o pochyleniu nie mniejszym niż 14 °. W przypadku materiału Colorcoat HPS200 Ultra® minimalne nachylenie dachy wynosi 11 °. Blachy te używane są jako elementy wykończeniowe i zabezpieczające w budynkach. Dachówkę blaszaną należy stosować zgodnie z: projektami technicznymi budynków, instrukcjami i zaleceniami montażowymi producenta, obowiązującymi normami i przepisami techniczno-budowlanymi.

Stosowany materiał wsadowy ma szeroki zakres zastosowania ze względu na klasyfikację środowiskową, co między innymi potwierdzamy długim okresem gwarancyjnym nawet do 40 lat w zależności od materiału (patrz oddzielny druk gwarancyjny zamieszczony również na naszej stronie www.blachotrapez.eu)



Wyniki badań / Dokumentacja

Każdy z naszych produktów posiada **Deklarację Właściwości Użytkowych**, sporządzoną na podstawie obowiązujących nas Norm i Rozporządzeń dotyczących wyrobów budowlanych.

Posiadamy również **Atest Higieniczny** o numerze HK/B/0910/01/2014 wydany w 2015 roku przez Państwowy Zakład Higieny PZH.

Dokumenty te, wydawane są do zrealizowanego zamówienia (w celu ich uzyskania prosimy kontaktować się z Działem Kontroli Jakości – schemat ich uzyskania podany jest na naszej stronie internetowej).



SPS

Informujemy również, że wychodząc naprzeciw potrzebom Klientów, firma Blachotrapez wprowadziła do produkcji unikalną na skalę światową technologię **SPS – Safe Profiling System, czyli System Bezpiecznego Tłoczenia**. Wdrożenie innowacyjnego systemu tłoczenia (profilowania) blachy stało się możliwe dzięki wieloletnim obserwacjom, analizom i badaniom, przeprowadzanym przez naszych ekspertów w kooperacji z dostawcami stali i zespołami nowych technologii. Warto podkreślić, że system SPS objęty jest ochroną patentową, jako innowacyjny i nowatorski na rynku.

Proces technologiczny SPS pozwala na przetłaczanie materiału stalowego w optymalnych warunkach klimatycznych – niezależnych od temperatury otoczenia. Dzięki temu w doskonały sposób można uplastyczniać materiał wsadowy, a zwłaszcza powłoki lakiernicze. Kluczowe korzyści, jakie generuje technologia SPS to przede wszystkim uzyskanie takich właściwości i parametrów, które podwyższają trwałość materiału, dostarczanego przez naszą firmę i jakość jego wykonania. Zastosowana technologia sprawia, że materiał pokryciowy jest wyjątkowo odporny na destrukcyjne działanie czynników zewnętrzných, korozję i uszkodzenia.

Jednocześnie nie traci on swoich właściwości, zapewniając skuteczną ochronę dachu i wysokie walory estetyczne przez wiele lat. Dzięki wszystkim tym czynnikom, wynikającym z zastosowania SPS, osiągnęliśmy największy sukces – **wyłużenie okresu gwarancyjnego w wyrobach na powłoki Poliester Standard (połysk, mat) o dodatkowe 5 lat na rozwarstwianie powłok lakierniczych**.

Innowacyjna technologia SPS została użyta po raz pierwszy w procesie produkcyjnym Blachotrapezu już w 2014 roku, kiedy to wydłużyliśmy gwarancję z naszym kluczowym dostawcą – hutą ThyssenKrupp Steel Europe.

Wówczas okres gwarancyjny został wydłużony z 20 na 35 lat dla PLADUR®Relief iceCrystal i z 15 na 25 dla PLADUR®Wrinkle MAT oraz PLADUR®RAL Premium.

Z pełnym przekonaniem rekomendujemy system SPS, jako technologię pozwalającą uzyskać największą trwałość blachy i zwiększającą odporność na korozję i uszkodzenia. Dach dłużej pełni swoje funkcje, zapewniając komfort mieszkańcom.



Dodatkowe Informacje

Do wszystkich rodzajów profili mamy odpowiednio przygotowane instrukcje transportowe, składowania, cięcia oraz konserwacji blachy. W celu zapoznania się z ich treścią zapraszamy na naszą stronę www.blachotrapez.eu oraz do naszych Przedstawicieli Handlowych bądź oddziałów firmowych, których adresy również można znaleźć na naszej stronie internetowej.

Posiadamy również liczne **nagrody i certyfikaty** zarówno na materiał wsadowy jak i wyroby gotowe, z którymi można zapoznać się na naszej stronie www.blachotrapez.eu

