



TRANSPORT

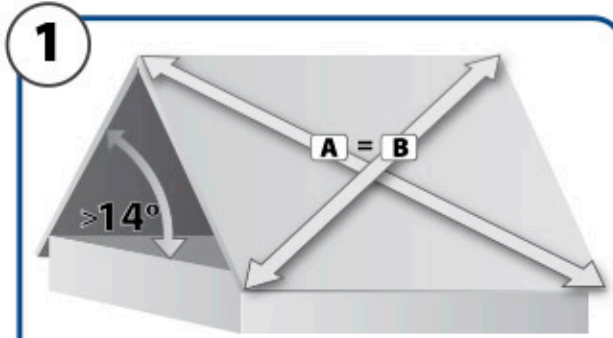
Zamówiony materiał dostarczamy na wyznaczone przez klienta miejsce (istnieje możliwość odbioru zamówienia własnym transportem). Rozładunek powinien być przeprowadzony specjalnym sprzętem lub w przypadku jego braku ręcznie, przez odpowiednią ilość osób, co pozwoli uniknąć zarysowań, odkształceń lub innych przypadkowych uszkodzeń (zgodnie z instrukcją składowania i warunkami gwarancji).

SKŁADOWANIE

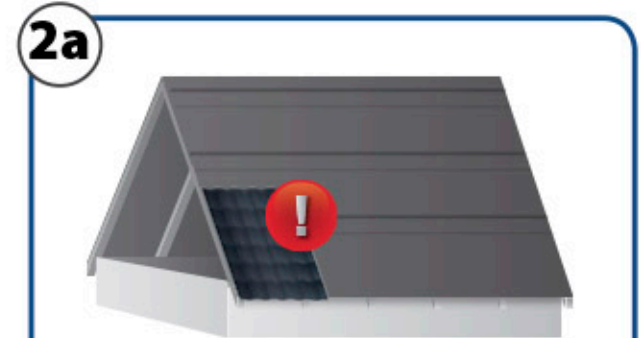
Materiał powinien być złożony w miejscu suchym i przewiewnym, z dala od czynników agresywnych (nawozy, kwasy). Nie powinien bezpośrednio dotykać podłoża. Materiał zabezpieczony folią ochronną nie powinien być umieszczany w miejscach szczególnie nasłonecznionych (należy pamiętać o niezwłocznym usunięciu folii). Zaleca się aby zakupione materiały nie były składowane przez okres dłuższy niż 3 miesiące (zgodnie z instrukcją składowania i warunkami gwarancji).

MONTAŻ

Do zamontowania blach polecamy wkręty samowiertne ze specjalną podkładką EPDM (wyjątkowa odporność w warunkach niskich i wysokich temperatur). Sugerowana ilość użytych do montażu wkrętów to 5-8 szt/m². Blachy należy ciąć specjalnymi nożycami wibracyjnymi (Nibler). Nie stosować jakichkolwiek szlifierek kątowych, powodujących uszkodzenie lakieru!!! Po zakończeniu prac należy bezwzględnie usunąć wszystkie zanieczyszczenia z powierzchni blachy.



Należy sprawdzić, czy dach jest prosty i ma nachylenie co najmniej 14°. Niewielkie różnice można zniwelować za pomocą deski szczytowej. W przypadku zbyt dużych różnic, należy zmienić uszkodzone elementy dachu



Blachy absolutnie nie należy kłaść na papie



W przypadku papy należy zastosować dodatkowo konstrukcję łąt i kontrłąt



Powszechnie jest stosowanie do blachy folii paroprzepuszczalnej z konstrukcją łąt i kontrłąt

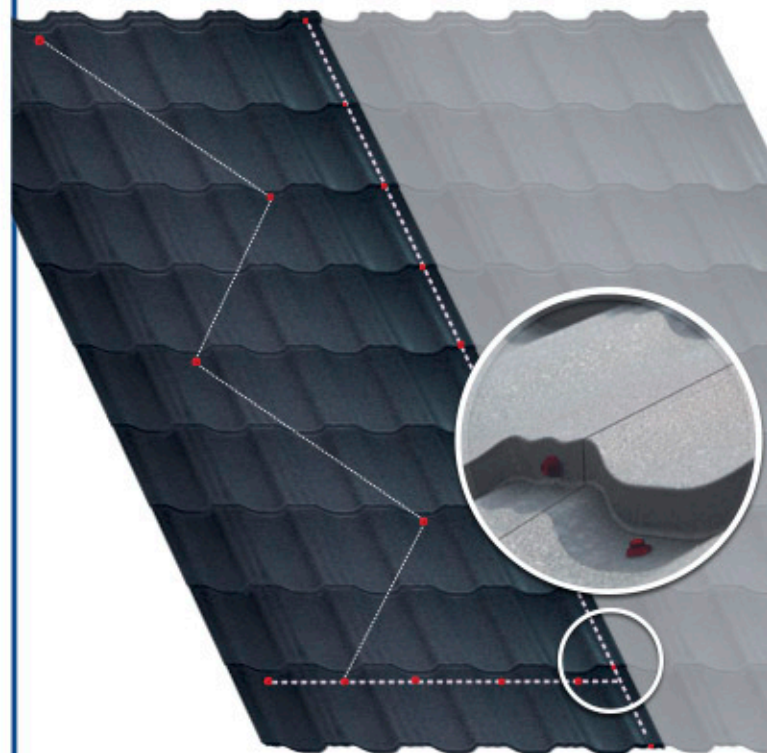


3



Uwaga! Dolna łąta powinna być podniesiona o około 12mm względem pozostałych.

4

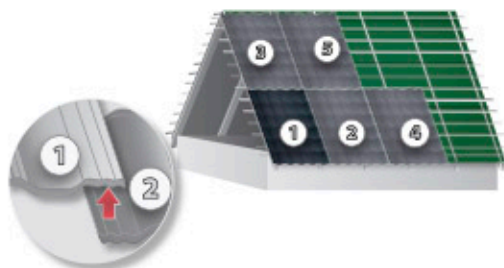


Propozycja mocowania do łąt i wykonania zamka



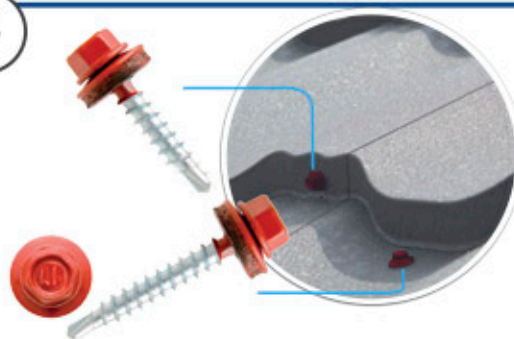
Łatwy i szybki montaż,
oparty na tradycyjnej metodzie montażu blachodachówek

4



Montaż należy rozpocząć od strony lewej. Kolejność układania arkuszy przedstawia ilustracja.

6



Arkusze mocujemy do łąt właściwymi wkrętami 35mm. Średnie zużycie wkrętów to ok. 6-7 szt./m². Aby uszczelnić łączenie dwóch arkuszy, skręcamy je krótszymi wkrętami (np. 19mm)

7



Niedopuszczalne jest stosowanie narzędzi powodujących efekt termiczny